

## Zahlenspiegel Staatsarchiv Basel-Stadt

Weitere Angaben für die Berichtsjahre finden sich in den Jahresberichten des Staatsarchivs (<http://www.staatsarchiv.bs.ch/jahresbericht>).

Stand: Juli 2020

### Daten aus der schweizerischen Archivstatistik

	2011	2012	2013	2014	2015	2016	2017	2018	2019
Anzahl regulär Beschäftigte	25	25	25	15	25	25	25	25	
Anzahl Vollzeitstellen	16.4	17.6	17.6	17.2	16.6	16.7	16.8	16.8	
Umfang der erschlossenen Archivalien (Laufkilometer)	19500	19900	20200	20586	21048	18384	18607	18909	
Zuwachs des erschlossenen Archivguts	130	420	290	475	236	245	258	313	
Anzahl Plätze im Lesesaal	36	36	36	36	36	36	36	36	
Öffnungstage	4.5	4.5	4.5	4	4	4	4	4	
Öffnungszeiten (h)	40	40	40	36	36	36	36	36	
Benutzende im Lesesaal	1456	1433	1495	1307	1294	1523	1627	1519	
Benutzungstage des Lesesaals	4045	3857	3792	3612	3271	3854	4275	4579	
Bestellte Archivalieneinheiten	8893	18374	18107	17077	17199	18651	18794	21960	
Schriftliche Antworten	1195	1193	1065	1146	1168	1329	1285	1315	

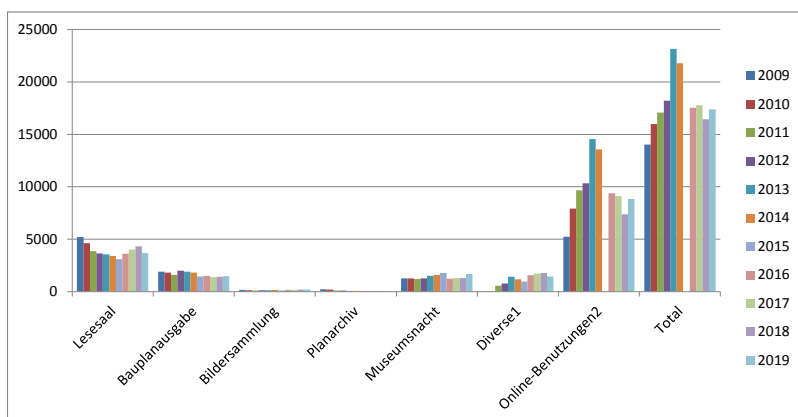
### Anzahl Benutzungstage

Aufgrund einer Umstellung des Statistik-Tools können die Zahlen der Online-Benutzungen 2015 nicht mit denjenigen der Vorjahre verglichen werden. Ein entsprechendes Total aller Benutzungstage ist deshalb nicht angegeben.

	2009	2010	2011	2012	2013	2014	2015	2016	2017	2018	2019
Lesesaal	5197	4610	3854	3631	3549	3388	3105	3616	4023	4318	3676
Bauplanausgabe	1903	1804	1604	1989	1891	1821	1434	1507	1395	1427	1483
Bildersammlung	157	145	95	138	128	157	98	159	170	203	200
Planarchiv	215	192	96	88	70	67	68	79	82	58	50
Museumsnacht	1266	1257	1200	1263	1506	1603	1775	1235	1279	1286	1680
Diverse <sup>1</sup>	52	51	569	778	1411	1162	968	1555	1723	1786	1439
Online-Benutzungen <sup>2</sup>	5232	7920	9668	10322	14551	13582		9392	9100	7365	8849
<b>Total</b>	<b>14022</b>	<b>15979</b>	<b>17086</b>	<b>18209</b>	<b>23151</b>	<b>21780</b>		<b>17543</b>	<b>17772</b>	<b>16443</b>	<b>17377</b>

<sup>1</sup> Führungen, Vorträge, Lehrveranstaltungen

<sup>2</sup> Nur Benutzungen Katalog und Viewer > 1h

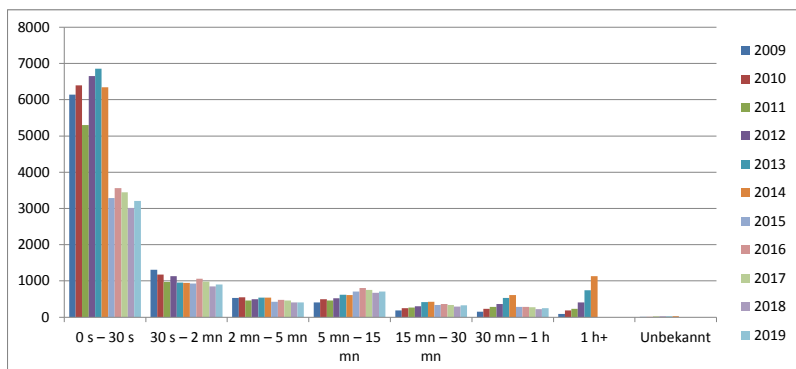


### Aufenthaltsdauer im Archivkatalog ( pro Monat)

Aufgrund einer Umstellung des Statistik-Tools können die Zahlen der Online-Benutzungen 2015 nicht mit denjenigen des Vorjahres verglichen werden.

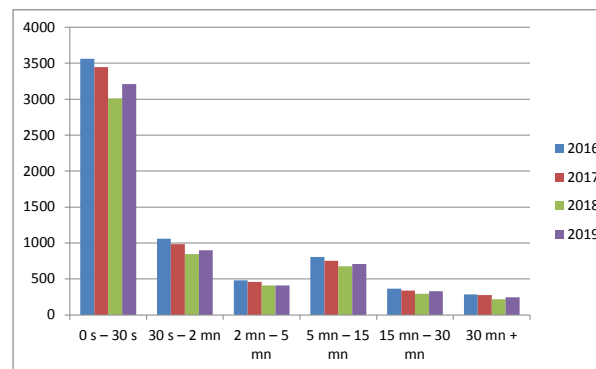
Dauer	Anzahl						
	2009	2010	2011	2012	2013	2014	2015
0 s – 30 s	6139	6400	5301	6654	6854	6342	3284
30 s – 2 mn	1311	1172	972	1129	959	946	933
2 mn – 5 mn	533	545	457	494	539	538	427
5 mn – 15 mn	404	497	459	521	616	613	707
15 mn – 30 mn	191	245	269	303	419	429	336
30 mn – 1 h	154	229	283	365	532	610	284
1 h+	91	186	232	405	742	1131	
Unbekannt	12	14	18	18	19	24	

Archivkatalog Query <http://query.staatsarchiv.bs.ch>



Dauer	Anzahl			
	2016	2017	2018	2019
0 s – 30 s	3561	3447	3010	3211
30 s – 2 mn	1059	986	845	901
2 mn – 5 mn	482	458	409	409
5 mn – 15 mn	804	751	675	709
15 mn – 30 mn	365	339	293	328
30 mn +	283	277	220	245

Archivkatalog Query <http://query.staatsarchiv.bs.ch>

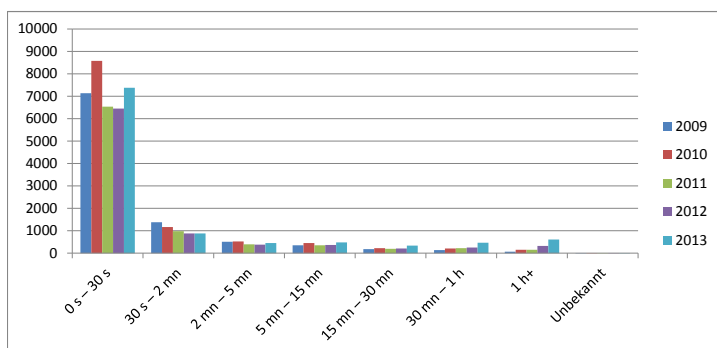


### Aufenthaltsdauer auf der Website ( pro Monat)

Aufgrund einer Umstellung des Statistik-Tools können die Zahlen der Online-Benutzungen 2015 nicht mit denjenigen des Vorjahres verglichen werden.

Dauer	Anzahl				
	2009	2010	2011	2012	2013
0 s – 30 s	7129	8578	6539	6452	7380
30 s – 2 mn	1375	1165	980	877	883
2 mn – 5 mn	516	518	398	383	447
5 mn – 15 mn	356	457	357	360	475
15 mn – 30 mn	176	229	201	213	336
30 mn – 1 h	139	216	223	248	471
1 h+	71	145	153	326	603
Unbekannt	12	12	14	9	7

Website Staatsarchiv <http://www.staatsarchiv.bs.ch>

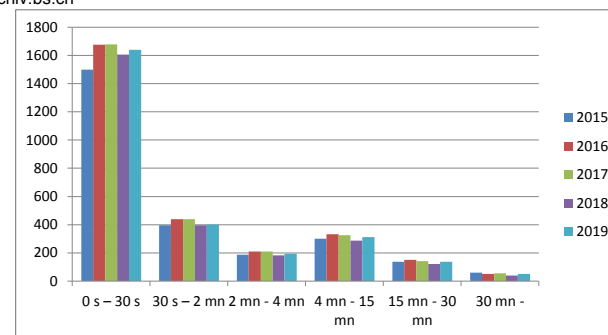


Ab 2014 beruht die von den Zentralen Informatikdiensten geführte Website-Statistik auf anderen Grundlagen und ist deshalb nicht direkt vergleichbar mit den Vorgängerjahren.

Dauer	2014
	0 s – 30 s
30 s – 2 mn	4182
2 mn – 5 mn	2346
5 mn – 15 mn	2309
15 mn – 30 mn	1400
30 mn – 1 h	1580
1 h+	1269
Unbekannt	31

Website Staatsarchiv <http://www.staatsarchiv.bs.ch>

Dauer	Anzahl				
	2015	2016	2017	2018	2019
0 s – 30 s	1498	1677	1679	1605	1640
30 s – 2 mn	396	438	440	395	400
2 mn – 4 mn	186	209	209	183	194
4 mn - 15 mn	300	332	326	286	311
15 mn - 30 mn	137	151	142	121	136
30 mn -	60	50	55	39	51
Unbekannt					



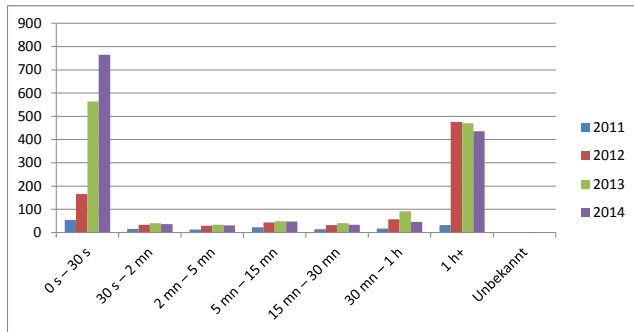
∅

**Aufenthaltsdauer auf dem StABS-Viewer ( pro Monat)**

Aufgrund einer Umstellung des Statistik-Tools können die Zahlen der Online-Benutzungen 2015 nicht mit denjenigen der Vorjahre verglichen werden.

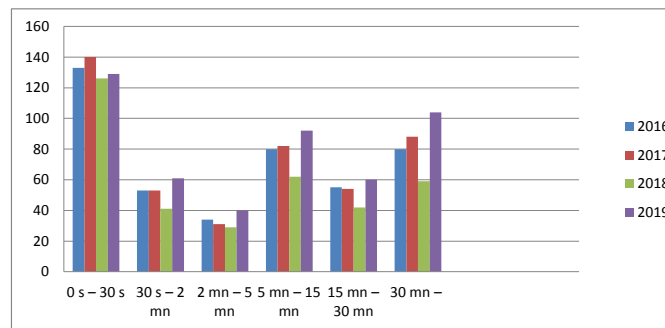
Dauer	Anzahl				
	2011	2012	2013	2014	2015
0 s – 30 s	55	166	564	765	282
30 s – 2 mn	16	34	40	37	51
2 mn – 5 mn	13	30	34	31	36
5 mn – 15 mn	22	43	49	47	55
15 mn – 30 mn	15	33	40	34	42
30 mn – 1 h	17	57	92	46	54
1 h+	33	475	470	436	206
Unbekannt	0	0	1	0	0

StABS-Viewer, <http://dokumente.stabs.ch>



Dauer	Anzahl			
	2016	2017	2018	2019
0 s – 30 s	133	140	126	129
30 s – 2 mn	53	53	41	61
2 mn – 5 mn	34	31	29	40
5 mn – 15 mn	80	82	62	92
15 mn – 30 mn	55	54	42	60
30 mn – 1 h	80	88	59	104
1 h+				
Unbekannt				

StABS-Viewer, <http://dokumente.stabs.ch>

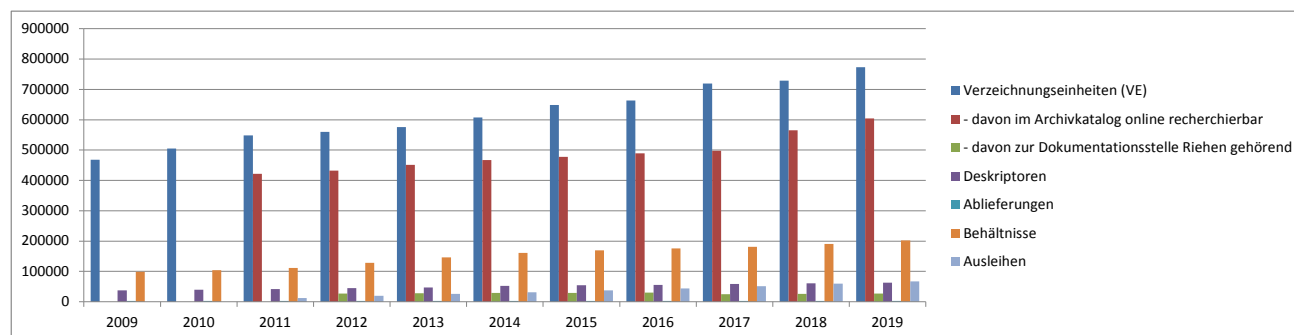


Archivinformationssystem scopeArchiv

	2009	2010	2011	2012	2013	2014	2015	2016	2017	2018	2019
Verzeichnungseinheiten (VE)	468007	505626	548104	559594	575831	606970	648613	663695	718903	729023	773655
- davon im Archivkatalog online recherchierbar			421306	431875	451620	466714	477654	489603	498080	565247	604832
- davon zur Dokumentationsstelle Riehen gehörend				27266	28376	28843	29301	30079	24651	25537	26983
Deskriptoren	37172	39522	41354	44510	46833	52146	54546	55502	58392	61133	62683
Ablieferungen	2415	2492	2584	2663	2738	2838	2931	3023	3123	3194	3280
Behältnisse	98503	103830	111519	128890	146402	160902	169179	175826	181327	190190	201802
Ausleihen			12459	19638	25680	31809	37928	44164	51299	59303	67634

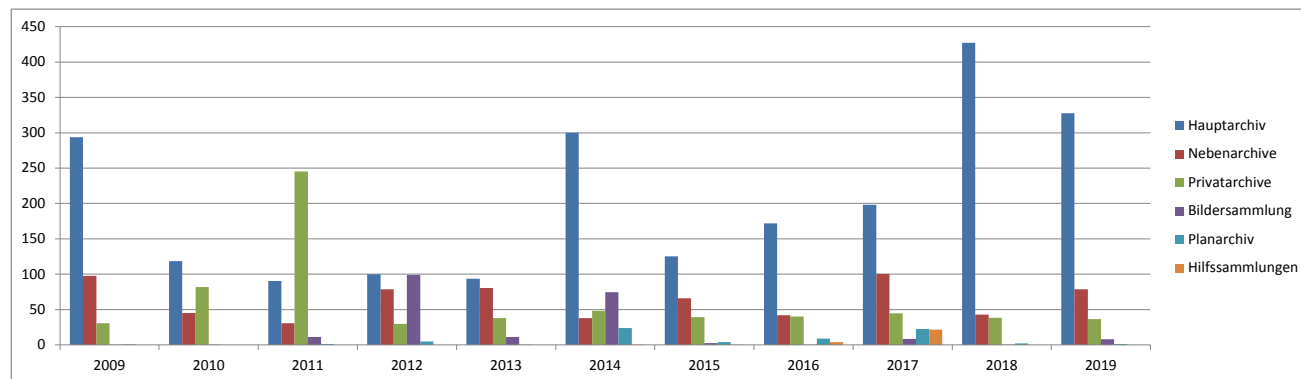
In diesen Zahlen sind ab 2011 die Zahlen der Dokumentationsstelle Riehen, die ihre Archivdatenbank des Staatsarchiv verzeichnet, enthalten.  
Ab 2011: Online recherchierbar sind alle VE dem Status "in Bearbeitung" oder b) diejenige Schutzfristdauer noch nicht abgelaufen ist und Online-Recherche gesperrt sind.

In diesen Zahlen sind ab 2011 die Zahlen der Dokumentationsstelle Riehen, die ihre Archivdatenbank des Staatsarchiv verzeichnet, enthalten.



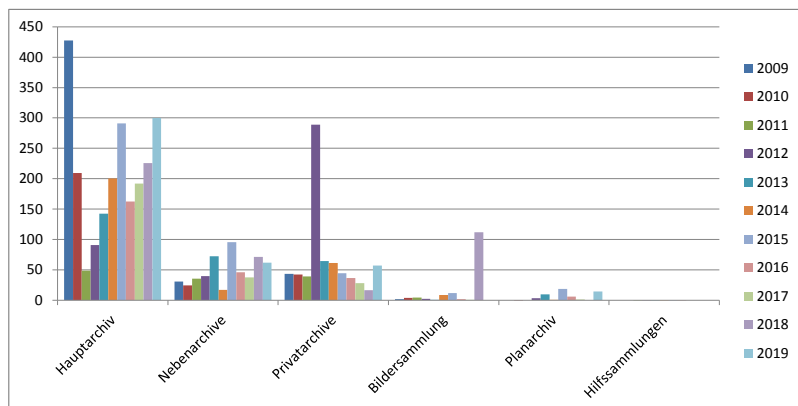
**Zuwachs an Archivgut**  
(Anzahl Laufmeter)

	2009	2010	2011	2012	2013	2014	2015	2016	2017	2018	2019
Hauptarchiv	293.8	118.6	90.4	99.7	93.5	300.2	125.5	172	198.1	427	327.6
Nebenarchive	97.7	45	30.6	78.6	80.3	38.1	66	42	100.4	42.7	78.5
Privatarchive	30.5	81.9	245.3	29.6	38	48.3	39.1	40	44.9	38.4	36.4
Bildersammlung	0.1	0.5	11	99.2	11.4	74.4	2.4	0.3	8.7	0.5	8.2
Planarchiv	0.7	0	1.1	4.9	0.4	24.1	4	9	22.6	2	1.3
Hilfssammlungen	0	0	0	0	0	0.4	0.1	4	21.6	0	0
<b>Total</b>	<b>422.8</b>	<b>246</b>	<b>378.4</b>	<b>312</b>	<b>223.6</b>	<b>485.5</b>	<b>237.1</b>	<b>267.3</b>	<b>396.3</b>	<b>510.6</b>	<b>452</b>



**Erschliessung von Archivgut**  
(Anzahl Laufmeter brutto)

	2009	2010	2011	2012	2013	2014	2015	2016	2017	2018	2019
Hauptarchiv	427.4	209.2	48.6	90.6	142.3	200.1	291.2	162.5	191.9	225.8	299.9
Nebenarchive	30.9	24.4	35.4	39.5	72.4	16.7	95.6	46.1	37.7	71	62
Privatarchive	43.2	42.1	39.1	288.9	64.3	61.2	44.5	36.3	28.1	16.6	57
Bildersammlung	1.5	4	4.1	2	0.4	8.7	11.8	1.8	0.4	111.8	0
Planarchiv	0	0.2	0	3.1	9.4	0.7	18.6	5.9	1.1	0	14.5
Hilfssammlungen	0	0	0.1	0.3	0.1	0.1	0.1	0.3	0	0	0
<b>Total</b>	<b>503</b>	<b>279.9</b>	<b>132.5</b>	<b>424.4</b>	<b>288.9</b>	<b>285.5</b>	<b>461.8</b>	<b>233.3</b>	<b>259.2</b>	<b>425.2</b>	<b>433.4</b>



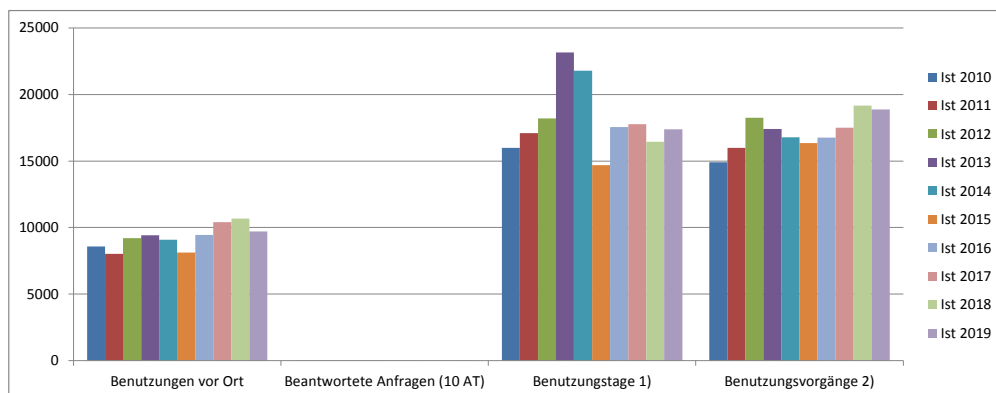


### Indikatoren

Die Zahlen der Benutzungstage 2015 sind nicht direkt mit denen der Vorjahre vergleichbar, aufgrund eines Wechsels des Statistik-Tools.

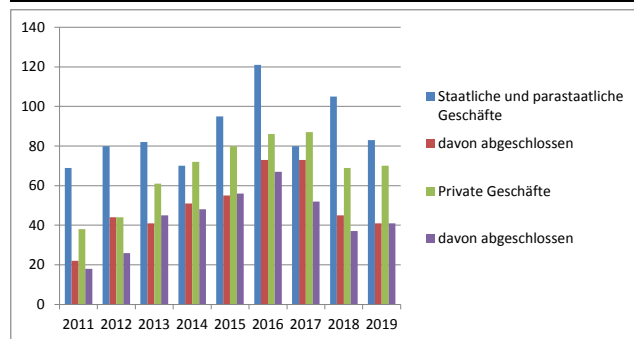
	Ist 2007	Ist 2008	Ist 2009	Ist 2010	Ist 2011	Ist 2012	Ist 2013	Ist 2014	Ist 2015	Ist 2016	Ist 2017	Ist 2018	Ist 2019
Ablieferungsqualität	91.30%	87.20%	89.90%	92.40%	89.10%	96.20%	94.80%	89.10%	95.90%	98.90%	90.70%	98.60%	95.60%
Bewertungsentscheide	53	65	47	54	49	45	49	43	48	45	54	49	41
Vorarchivische Kontakte	71	129	86	85	60	67	56	82	101	100	72	55	84
Unbearbeitete Ablieferungen	311	308	312	308	316	287	287	256	243	253	275	275	160
Benutzungen vor Ort				8583	8024	9203	9421	9072	8132	9441	10405	10682	9720
Beantwortete Anfragen (10 AT)	89.10%	89.40%	88.90%	85%	79.70%	81.90%	86.90%	88.20%	83.20%	85.90%	85.80%	85.40%	84.60%
Benutzungstage <sup>1)</sup>				15979	17086	18209	23151	21780	14698	17543	17772	16443	17377
Benutzungsvorgänge <sup>2)</sup>				14898	15978	18237	17412	16789	16341	16757	17508	19159	18869

<sup>1)</sup> Inklusive Online-Benutz  
<sup>2)</sup> Ausleihen, Anfragen, Re



### Bearbeitete vorarchivische Geschäfte

	Staatliche und parastaatliche Geschäfte	davon abgeschlossen	Private Geschäfte	davon abgeschlossen
2011	69	22	38	18
2012	80	44	44	26
2013	82	41	61	45
2014	70	51	72	48
2015	95	55	80	56
2016	121	73	86	67
2017	80	73	87	52
2018	105	45	69	37
2019	83	41	70	41













er  
vbestände auf der  
tthalten.  
, ausser VE a)  
gen, deren  
nd die für die

er  
vbestände auf der  
tthalten.







ingen  
pros

